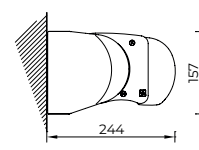
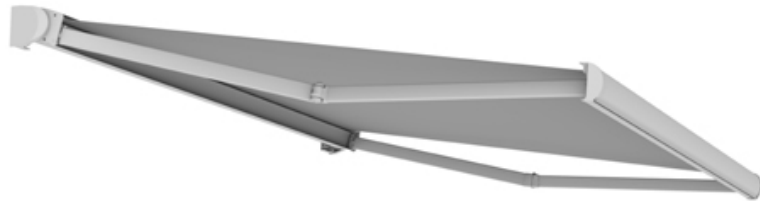
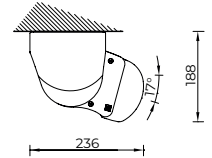


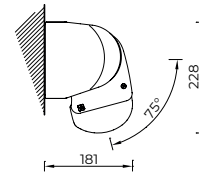
# COVERGLASS AUSSEN



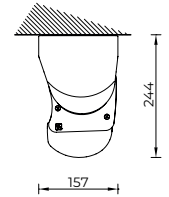
Montaje a pared



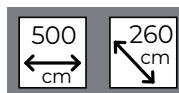
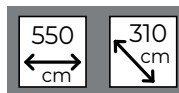
Montaje a techo 15°



Montaje a pared 75°



Montaje a techo 90°



Cofre de brazos extensibles, con soportes laterales fijos y soportes de anclaje.

**Cofre examinable, suministrado en tres perfiles separados.**

Los soportes permiten la instalación del toldo tanto a pared como a techo, y la regulación se puede realizar gracias al sistema del tornillo pasante.

**Componentes de aluminio lacado.**

Estética y durabilidad.

(cm)

		Tamaño mínimo del toldo						
XX cm		160	185	210	235	260	285	310
		XXX cm		191	216	241	266	291
	194			219	244	269	294	319

